

ANO 5 – Nº 150 – 06 de Janeiro de 2008

RESUMO MENSAL DEZEMBRO / 2008

| Segmento | 2008 | | ACUMUL. | 2007 | | Previsão MB | |
|-----------------|----------------|----------------|------------------|----------------|------------------|----------------|-------------------|
| | Dez (A) | Nov (B) | 2008 (C) | Dez (D) | ACUMUL. (E) | Dez 2008 | Acumulado 2008 |
| a) Autos | 150.568 | 132.548 | 2.195.499 | 192.595 | 1.977.135 | 178.500 | 2.309.334 |
| b) Com. Leves | 33.351 | 33.731 | 475.839 | 38.719 | 364.924 | 31.500 | 407.530 |
| (a + b) | 183.919 | 166.279 | 2.671.338 | 231.314 | 2.342.059 | 210.000 | 2.716.864 |
| c) Caminhões | 8.457 | 9.440 | 123.283 | 8.937 | 98.695 | 11.398 | 127.572 |
| d) Ônibus | 2.174 | 2.187 | 26.336 | 2.007 | 22.151 | 2.465 | 26.663 |
| (c + d) | 10.631 | 11.627 | 149.619 | 10.944 | 120.846 | 13.863 | 154.235 |
| Subtotal | 194.550 | 177.906 | 2.820.957 | 242.258 | 2.462.905 | 223.863 | 2.871.099 |
| e) Motos | 143.376 | 124.176 | 1.925.514 | 164.427 | 1.708.640 | 150.000 | 1.952.808 |
| g) Impl. Rod. | 3.091 | 3.801 | 51.337 | 2.748 | 35.620 | | |
| Outros | 4.430 | 3.829 | 51.689 | 3.710 | 41.110 | | |
| TOTAL | 345.447 | 309.712 | 4.849.497 | 413.143 | 4.248.275 | 373.863 | 4.823.907 |

Inclui veículos importados

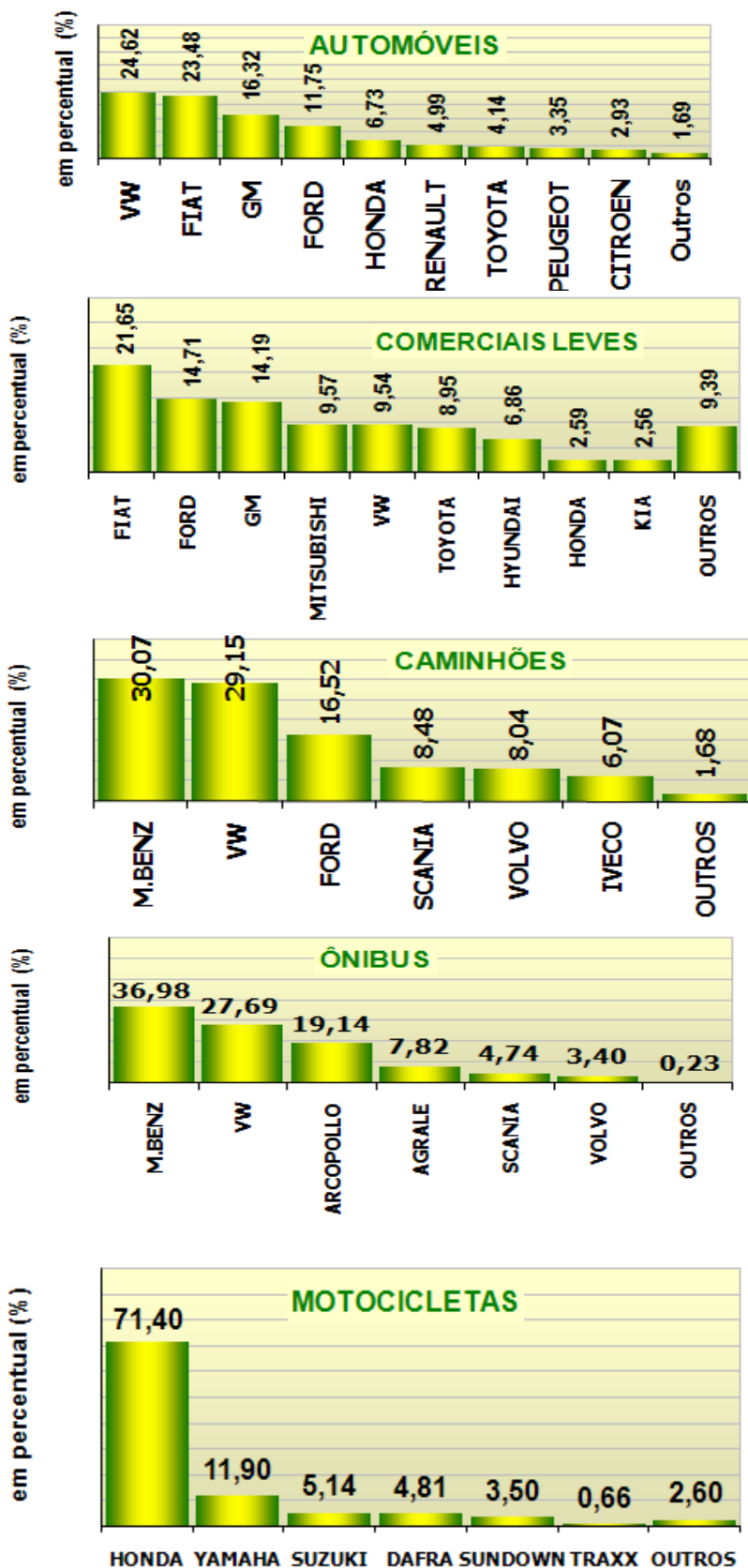
Fonte dos dados RENAVAL

| Segmento | VARIÇÃO PERCENTUAL | | | | PARTICIPAÇÃO % NO ACUMULADO | |
|----------------------------|--------------------|-----------------|----------------|----------------|-----------------------------|--|
| | (A/B) | (A/D) | (C/E) | 2008 | 2007 | |
| a) Autos ¹ | 13,60 ▲ | -21,82 ▼ | 11,04 ▲ | 45,27 ▼ | 46,54 | |
| b) Com. Leves ¹ | -1,13 ▼ | -13,86 ▼ | 30,39 ▲ | 9,81 ▲ | 8,59 | |
| (a + b) | 10,61 ▲ | -20,49 ▼ | 14,06 ▲ | 55,08 ▼ | 55,13 | |
| c) Caminhões ¹ | -10,41 ▼ | -5,37 ▼ | 24,91 ▲ | 2,54 ▲ | 2,32 | |
| d) Ônibus ¹ | -0,59 ▼ | 8,32 ▲ | 18,89 ▲ | 0,54 ▲ | 0,52 | |
| (c + d) | -8,57 ▼ | -2,86 ▼ | 23,81 ▲ | 3,09 ▲ | 2,84 | |
| Subtotal | 9,36 ▲ | -19,69 ▼ | 14,54 ▲ | 58,17 ▲ | 57,97 | |
| e) Motos ¹ | 15,46 ▲ | -12,80 ▼ | 12,69 ▲ | 39,71 ▼ | 40,22 | |
| g) Impl. Rod. ¹ | -18,68 ▼ | 12,48 ▲ | 44,12 ▲ | 1,06 ▲ | 0,84 | |
| Outros | 15,70 ▲ | 19,41 ▲ | 25,73 ▲ | 1,07 ▲ | 0,97 | |
| TOTAL | 11,54 ▲ | -16,39 ▼ | 14,15 ▲ | 100,00 | 100,00 | |

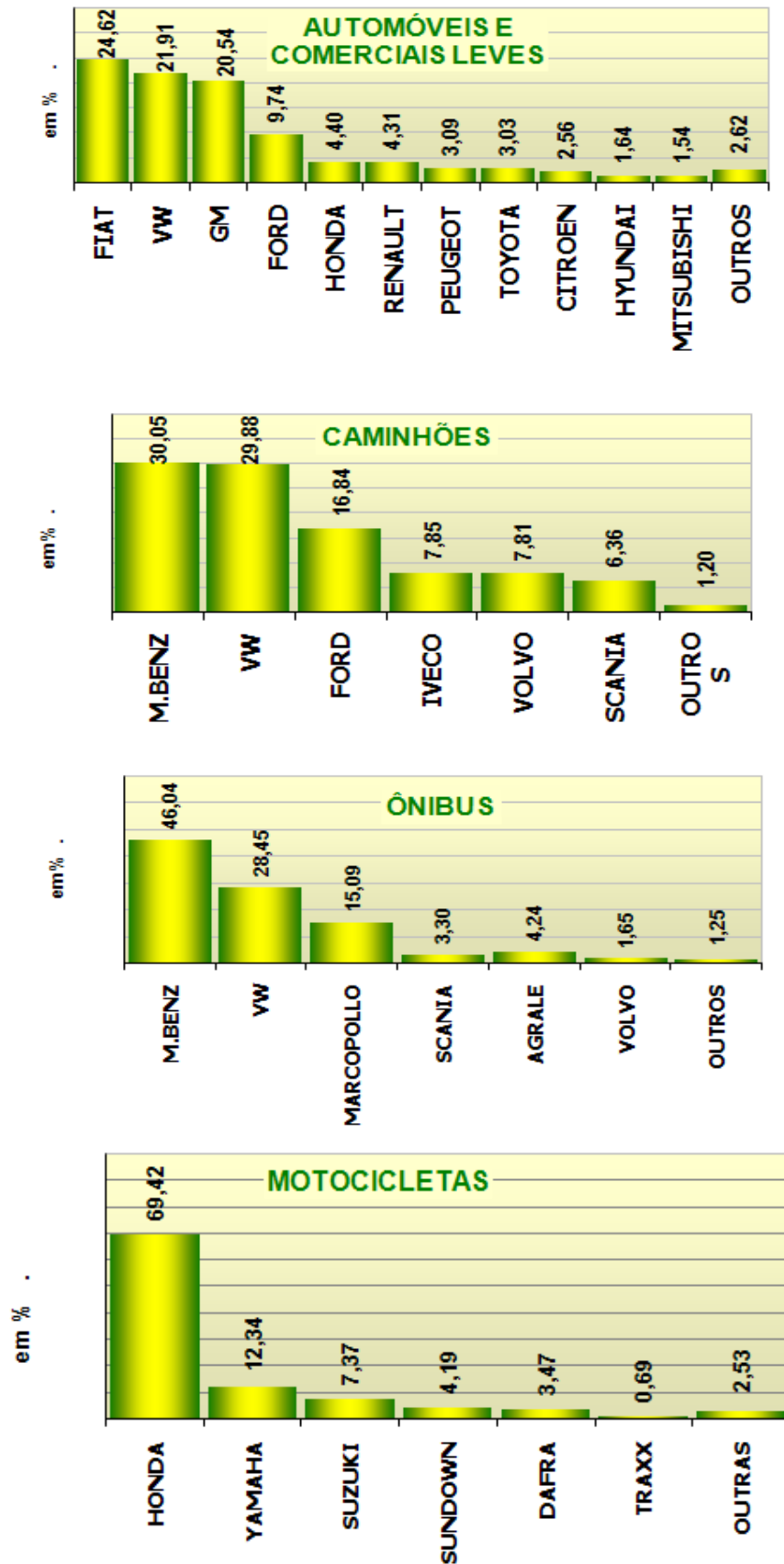
| Autos + Com. Leves | out/08 | nov/08 | dez/08 | TOTAL |
|-----------------------------|----------------|----------------|----------------|------------------|
| Bi-Combustível | 193.949 | 142.592 | 158.333 | 2.320.343 |
| Demais (Alc. e Gas.) | 30.795 | 23.687 | 25.586 | 350.995 |
| TOTAL | 224.744 | 166.279 | 183.919 | 2.671.338 |

| Autos + Com. Leves | out/08 | nov/08 | dez/08 | TOTAL |
|-----------------------------|---------------|---------------|---------------|---------------|
| Bi-Combustível | 86,30% | 85,75% | 86,09% | 86,86% |
| Demais (Alc. e Gas.) | 13,70% | 14,25% | 13,91% | 13,14% |
| TOTAL | 100% | 100% | 100% | 100% |

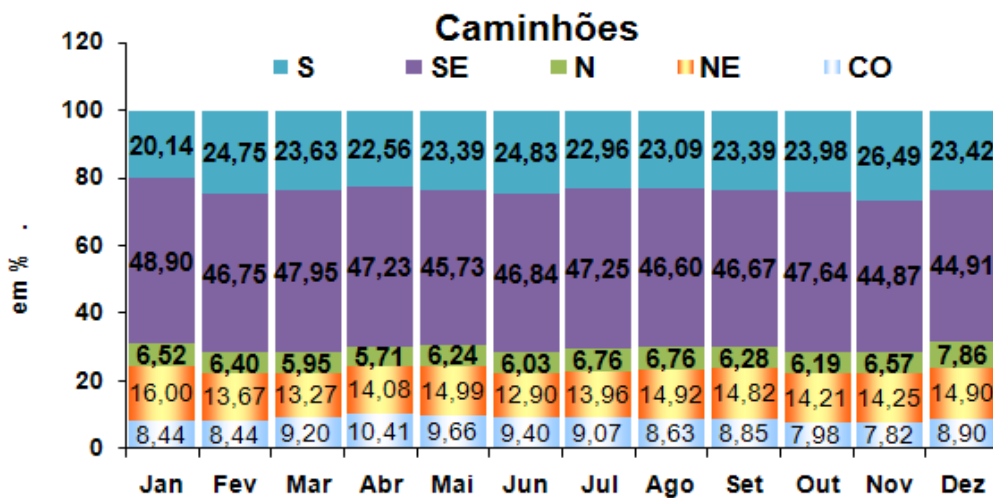
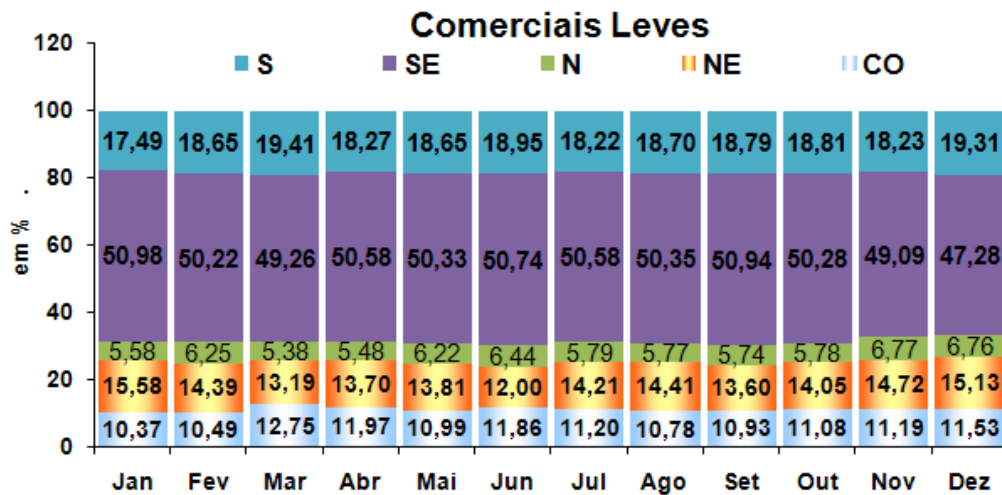
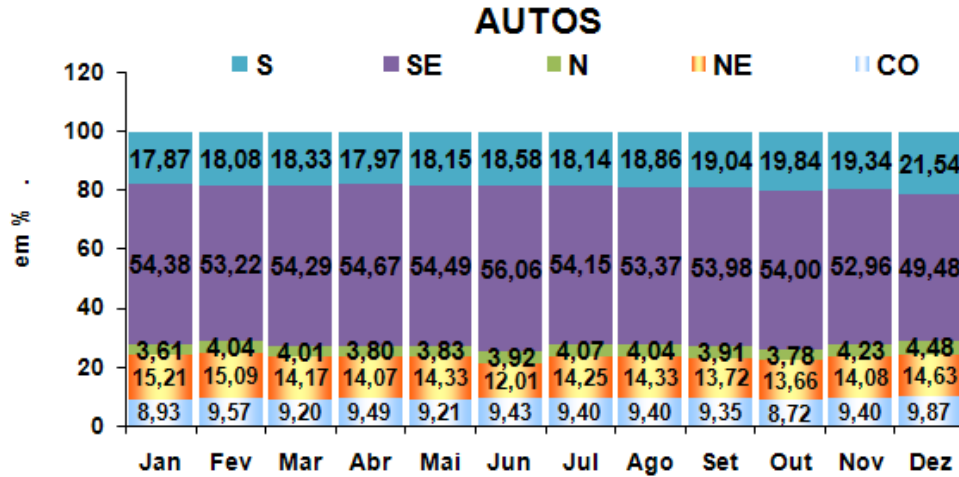
PARTICIPAÇÃO DE MERCADO - DEZEMBRO/2008



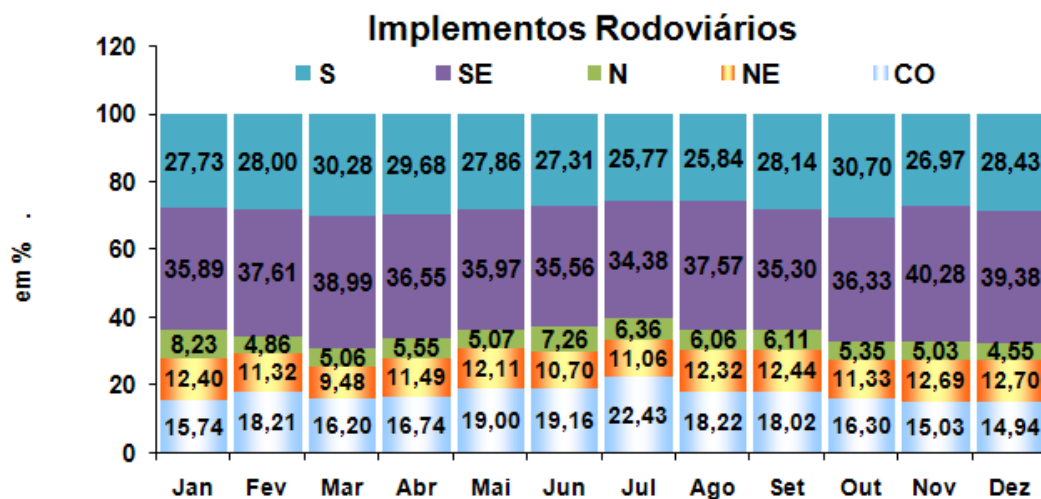
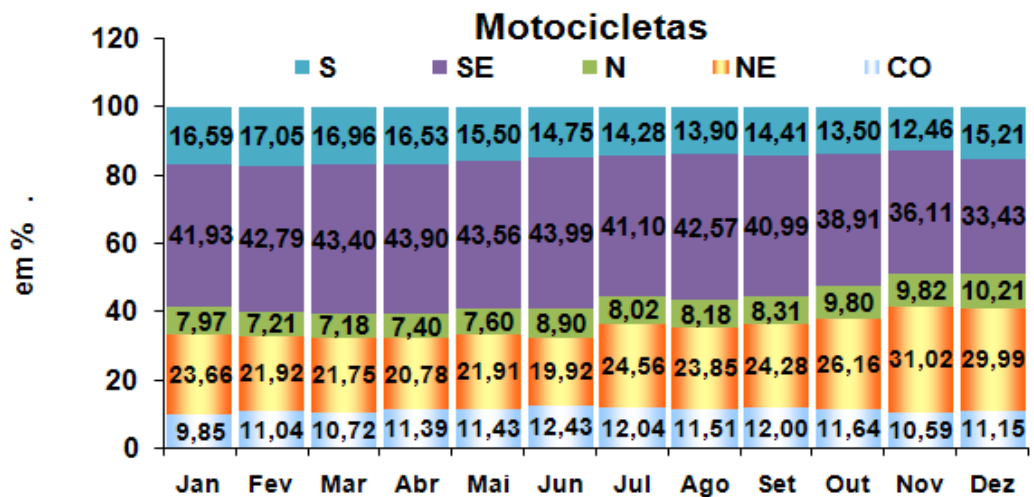
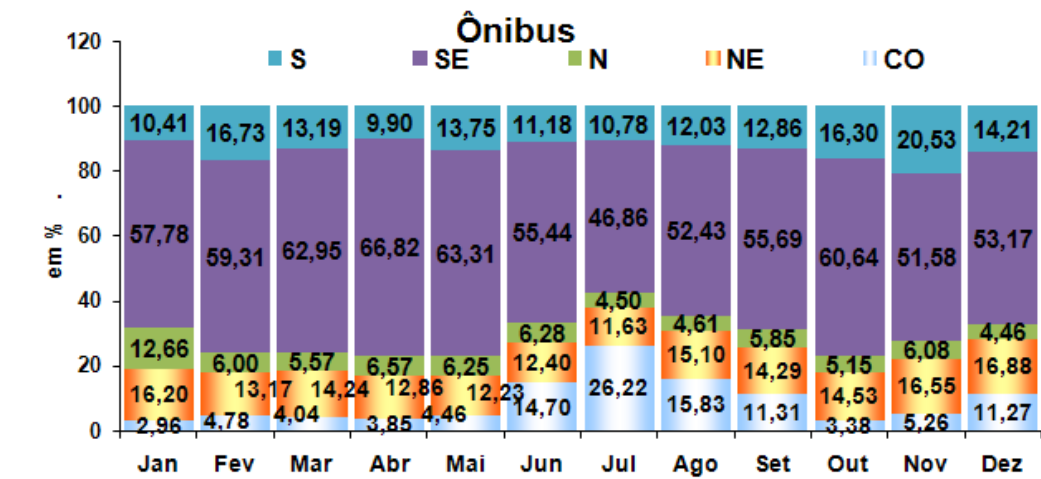
PARTICIPAÇÃO DE MERCADO - ACUMULADO ATÉ DEZEMBRO/2008



DIVISÃO DOS EMPLACAMENTOS POR REGIÕES – DEZEMBRO/2008



DIVISÃO DOS EMPLACAMENTOS POR REGIÕES – DEZEMBRO/2008



RANKING DOS EMPLACAMENTOS EM DEZEMBRO/2008

Automóveis

| | Modelos | dez/08 |
|-----|-----------------------|--------|
| 1º | VW/Gol | 19.396 |
| 2º | Fiat/Uno | 11.945 |
| 3º | Fiat/Palio | 9.623 |
| 4º | GM/Corsa Sedan | 6.866 |
| 5º | Ford/Ka | 6.855 |
| 6º | Honda/Civic | 6.798 |
| 7º | GM/Celta | 6.221 |
| 8º | Toyota/Corolla | 6.173 |
| 9º | Fiat/Siena | 5.790 |
| 10º | VW/Fox / Cross Fox | 5.447 |
| 11º | Ford/Fiesta Hatch | 5.378 |
| 12º | VW/voyage | 4.380 |
| 13º | Renault/Sandero | 3.360 |
| 14º | Honda/Fit | 3.255 |
| 15º | Fiat/Palio Weekend | 3.230 |
| 16º | Ford/Fiesta Sedan | 3.166 |
| 17º | GM/Prisma | 3.129 |
| 18º | Citroen/C3 | 2.458 |
| 19º | Peugeot/207 | 2.320 |
| 20º | GM/Corsa Hatch | 2.292 |
| 21º | Renault/Logan | 1.961 |
| 22º | VW/Space Fox | 1.662 |
| 23º | GM/Meriva | 1.561 |
| 24º | Fiat/Punto | 1.536 |
| 25º | GM/Vectra | 1.497 |
| 26º | GM/Astra Hatch | 1.359 |
| 27º | Fiat/Idea | 1.239 |
| 28º | Citroen/C4 Pallas | 1.231 |
| 29º | VW/Bora | 1.155 |
| 30º | Ford/Focus Hatch | 1.149 |
| 31º | VW/Parati | 1.035 |
| 32º | VW/Golf | 1.012 |
| 33º | VW/Polo Sedan | 916 |
| 34º | Peugeot/307 | 904 |
| 35º | Renault/Clio Hatch | 877 |
| 36º | Fiat/Linea | 819 |
| 37º | VW/Polo Hatch | 736 |
| 38º | GM/Vectra Hatch | 713 |
| 39º | Fiat/Stilo | 641 |
| 40º | Peugeot/207 Sedan | 635 |
| 41º | VW/Jetta | 629 |
| 42º | Ford/Focus Sedan | 572 |
| 43º | Peugeot/207 SW | 567 |
| 44º | Renault/Megane | 558 |
| 45º | GM/Zafira | 552 |
| 46º | Ford/Fusion | 547 |
| 47º | Fiat/Doblo | 525 |
| 48º | Nissan/Sentra | 486 |
| 49º | Citroen/Xsara Picasso | 441 |
| 50º | Hyundai/Azera | 375 |

Comerciais Leves

| | Modelos | dez/08 |
|-----|------------------------|--------|
| 1º | Fiat/Strada | 5.265 |
| 2º | Ford/Ecosport | 3.465 |
| 3º | Toyota/Hilux | 2.238 |
| 4º | GM/S-10 | 1.993 |
| 5º | VW/Kombi | 1.714 |
| 6º | Mitsubishi/Pajero | 1.466 |
| 7º | VW/Saveiro | 1.435 |
| 8º | Mitsubishi/L200 | 1.413 |
| 9º | GM/Captiva | 1.230 |
| 10º | Fiat/Fiorino | 1.217 |
| 11º | Hyundai/Tucson | 1.087 |
| 12º | Ford/Ranger | 884 |
| 13º | Honda/CRV | 864 |
| 14º | GM/Montana | 770 |
| 15º | GM/Tracker | 648 |
| 16º | Fiat/Ducato | 642 |
| 17º | Hyundai/Santafe GLS V6 | 567 |
| 18º | Nissan/Frontier | 549 |
| 19º | Kia/Sportage | 520 |
| 20º | Toyota/Hilux SW4 | 520 |
| 21º | Hyundai/HR | 476 |
| 22º | Ford/Courier | 383 |
| 23º | Dodge/Journey | 349 |
| 24º | M.Benz/Sprinter | 254 |
| 25º | Mitsubishi/Outlander | 245 |
| 26º | Renault/Master | 238 |
| 27º | Land Rover/FreeLander | 178 |
| 28º | Kia/K2500 | 165 |
| 29º | Hyundai/Vera Cruz | 159 |
| 30º | Peugeot/Boxer | 154 |
| 31º | Toyota/RAV4 | 138 |
| 32º | Kia/Sorento | 135 |
| 33º | Citroen/Jumper | 109 |
| 34º | Iveco/Daily | 96 |
| 35º | Ford/F250 | 95 |
| 36º | Fiat/Doblo | 90 |
| 37º | GM/Blazer | 87 |
| 38º | Land Rover/Range Rover | 86 |
| 39º | Toyota/Land Cruise | 82 |
| 40º | Troller/T-4 | 76 |
| 41º | Mitsubishi/Airtrek | 67 |
| 42º | Peugeot/Partner | 65 |
| 43º | Dodge/Ram | 62 |
| 44º | Ssangyong/Actyon | 58 |
| 45º | Land Rover/Discovery | 56 |
| 46º | Nissan/Xtrail | 46 |
| 47º | Porsche/Cayenne | 43 |
| 48º | Mahindra/Scorpio | 41 |
| 49º | Changan/Chana | 41 |
| 50º | Jeep/Cherokee | 34 |

MODELOS MAIS EMPLACADOS – ACUMULADO ATÉ DEZEMBRO/2008

Veículo de Entrada

| | Modelos | DEZ | NOV | | Acumulado (jan a dez) | Part. (%) s/ Total |
|----|--------------------|---------------|---------------|----------|--------------------------|-----------------------|
| 1º | VW/Gol | 19.396 | 17.995 | ▲ | 285.949 | 32,56% |
| 2º | Fiat/Palio | 9.623 | 9.450 | ▲ | 197.224 | 22,46% |
| 3º | Fiat/Uno | 11.945 | 9.931 | ▲ | 141.873 | 16,15% |
| 4º | GM/Celta | 6.221 | 6.175 | ▲ | 130.387 | 14,85% |
| 5º | Ford/Ka | 6.855 | 3.618 | ▲ | 64.887 | 7,39% |
| 6º | Peugeot/206 | 340 | 349 | ▼ | 33.137 | 3,77% |
| 7º | Peugeot/207 | 2.320 | 2.408 | ▼ | 13.407 | 1,53% |
| 8º | Renault/Clio Hatch | 877 | 680 | ▲ | 11.397 | 1,30% |
| | TOTAL | 54.040 | 50.606 | ▲ | 878.261 | 100,00% |

Hatch Pequenos

| | Modelos | DEZ | NOV | | Acumulado (jan a dez) | Part. (%) s/ Total |
|----|--------------------|---------------|---------------|----------|--------------------------|-----------------------|
| 1º | VW/Fox / Cross Fox | 5.447 | 6.072 | ▼ | 115.069 | 36,53% |
| 2º | Ford/Fiesta Hatch | 5.378 | 3.516 | ▲ | 58.828 | 18,67% |
| 3º | GM/Corsa Hatch | 2.292 | 2.339 | ▼ | 47.309 | 15,02% |
| 5º | Renault/Sandero | 3.360 | 2.335 | ▲ | 39.631 | 12,58% |
| 6º | Citroen/C3 | 2.458 | 2.227 | ▲ | 35.844 | 11,38% |
| 7º | VW/Polo Hatch | 736 | 795 | ▼ | 18.341 | 5,82% |
| | TOTAL | 19.671 | 17.284 | ▲ | 315.022 | 100,00% |

Hatch Médios

| | Modelos | DEZ | NOV | | Acumulado (jan a dez) | Part. (%) s/ Total |
|-----|--------------------|--------------|--------------|----------|--------------------------|-----------------------|
| 1º | Fiat/Punto | 1.536 | 1.598 | ▼ | 38.576 | 25,66% |
| 2º | GM/Astra Hatch | 1.359 | 1.454 | ▼ | 25.355 | 16,86% |
| 3º | VW/Golf | 1.012 | 1.023 | ▼ | 17.265 | 11,48% |
| 4º | Fiat/Stilo | 641 | 878 | ▼ | 16.325 | 10,86% |
| 5º | Ford/Focus Hatch | 1.149 | 1.162 | ▼ | 13.181 | 8,77% |
| 6º | GM/Vectra Hatch | 713 | 531 | ▲ | 12.948 | 8,61% |
| 7º | Peugeot/307 | 904 | 807 | ▲ | 12.938 | 8,61% |
| 8º | VW/New Beetle | 349 | 211 | ▲ | 4.386 | 2,92% |
| 9º | Nissan/Tiida | 307 | 198 | ▲ | 3.280 | 2,18% |
| 10º | Chrysler/PT Cruise | 104 | 90 | ▲ | 2.460 | 1,64% |
| 11º | Citroen/C4 | 33 | 50 | ▼ | 1.308 | 0,87% |
| 12º | Audi/A3 | 53 | 31 | ▲ | 832 | 0,55% |
| 13º | Volvo/C30 | 38 | 29 | ▲ | 736 | 0,49% |
| 14º | BMW/120 | 58 | 38 | ▲ | 602 | 0,40% |
| 15º | BMW/130 | 8 | 10 | ▼ | 151 | 0,10% |
| | TOTAL | 8.264 | 8.110 | ▲ | 150.343 | 100,00% |

Sedans Pequenos

| | Modelos | DEZ | NOV | | Acumulado (jan a dez) | Part. (%) s/ Total |
|----|--------------------|---------------|---------------|----------|--------------------------|-----------------------|
| 1º | GM/Corsa Sedan | 6.866 | 6.041 | ▲ | 131.730 | 36,98% |
| 2º | Fiat/Siena | 5.790 | 5.174 | ▲ | 95.307 | 26,76% |
| 3º | GM/Prisma | 3.129 | 3.188 | ▼ | 50.598 | 14,21% |
| 4º | Ford/Fiesta Sedan | 3.166 | 2.477 | ▲ | 37.934 | 10,65% |
| 5º | Renault/Logan | 1.961 | 1.896 | ▲ | 36.598 | 10,27% |
| 6º | Renault/Clio Sedan | 240 | 214 | ▲ | 4.031 | 1,13% |
| | TOTAL | 21.152 | 18.990 | ▲ | 356.198 | 100,00% |

Sedans Compactos

| | Modelos | DEZ | NOV | | Acumulado (jan a dez) | Part. (%) s/ Total |
|----|-------------------|--------------|--------------|----------|--------------------------|-----------------------|
| 1º | VW/Polo Sedan | 916 | 1.225 | ▼ | 24.285 | 49,81% |
| 2º | VW/voyage | 4.380 | 2.503 | ▲ | 8.941 | 18,34% |
| 3º | GM/Astra Sedan | 270 | 247 | ▲ | 7.403 | 15,19% |
| 4º | Ford/Focus Sedan | 572 | 643 | ▼ | 6.831 | 14,01% |
| 5º | Peugeot/207 Sedan | 635 | 509 | ▲ | 1.291 | 2,65% |
| | TOTAL | 5.566 | 3.975 | ▲ | 48.751 | 100,00% |

MODELOS MAIS EMPLACADOS – ACUMULADO ATÉ DEZEMBRO/2008

Sedans Médios

| | Modelos | DEZ | NOV | | Acumulado (jan a dez) | Part. (%) s/ Total |
|-----|-------------------|---------------|---------------|----------|--------------------------|-----------------------|
| 1º | Honda/Civic | 6.798 | 6.535 | ▲ | 67.703 | 33,92% |
| 2º | Toyota/Corolla | 6.173 | 3.949 | ▲ | 45.640 | 22,87% |
| 3º | GM/Vectra | 1.497 | 1.126 | ▲ | 26.619 | 13,34% |
| 4º | Citroen/C4 Pallas | 1.231 | 1.269 | ▼ | 17.948 | 8,99% |
| 5º | Ford/Fusion | 547 | 605 | ▼ | 9.730 | 4,88% |
| 6º | Renault/Megane | 558 | 378 | ▲ | 8.932 | 4,48% |
| 7º | Nissan/Sentra | 486 | 278 | ▲ | 6.849 | 3,43% |
| 8º | VW/Bora | 1.155 | 464 | ▲ | 4.594 | 2,30% |
| 9º | VW/Jetta | 629 | 314 | ▲ | 4.530 | 2,27% |
| 10º | Peugeot/307 Sedan | 205 | 242 | ▼ | 4.301 | 2,15% |
| 11º | Fiat/Linea | 819 | 756 | ▲ | 2.604 | 1,30% |
| 12º | M.Benz/C 63 | 10 | 9 | ▲ | 119 | 0,06% |
| 13º | VW/Santana | 1 | 2 | ▼ | 18 | 0,01% |
| | Fiat/Marea | - | | ↔ | 2 | 0,00% |
| | TOTAL | 20.109 | 15.927 | ▲ | 199.589 | 100,00% |

Sedans Grandes

| | Modelos | DEZ | NOV | | Acumulado (jan a dez) | Part. (%) s/ Total |
|-----|---------------|--------------|--------------|----------|--------------------------|-----------------------|
| 1º | Hyundai/Azera | 375 | 368 | ▲ | 4.579 | 28,62% |
| 2º | M.Benz/C200 | 112 | 103 | ▲ | 1.521 | 9,51% |
| 3º | Honda/Accord | 79 | 78 | ▲ | 1.429 | 8,93% |
| 4º | Kia/Cerato | 74 | 55 | ▲ | 1.268 | 7,93% |
| 5º | VW/Passat | 108 | 87 | ▲ | 1.017 | 6,36% |
| 6º | Toyota/Camry | 56 | 50 | ▲ | 1.010 | 6,31% |
| 7º | Kia/Magentis | 14 | 29 | ▼ | 870 | 5,44% |
| 8º | GM/Omega | 105 | 45 | ▲ | 860 | 5,38% |
| 9º | BMW/320 | 34 | 49 | ▼ | 627 | 3,92% |
| 10º | Chrysler/300 | 35 | 31 | ▲ | 600 | 3,75% |
| 11º | M.Benz/C280 | 19 | 23 | ▼ | 318 | 1,99% |
| 12º | Peugeot/407 | 16 | 16 | ↔ | 306 | 1,91% |
| 13º | BMW/325 | 34 | 14 | ▲ | 257 | 1,61% |
| 14º | Audi/A4 | 48 | 29 | ▲ | 254 | 1,59% |
| 15º | BMW/335 | 25 | 12 | ▲ | 239 | 1,49% |
| 16º | Kia/Opirus | 10 | 13 | ▼ | 187 | 1,17% |
| 17º | M.Benz/CLS | 20 | 15 | ▲ | 142 | 0,89% |
| 18º | BMW/550 | 4 | 8 | ▼ | 96 | 0,60% |
| 19º | BMW/530 | 7 | 6 | ▲ | 95 | 0,59% |
| 20º | M.Benz/E350 | 2 | 2 | ↔ | 92 | 0,58% |
| 21º | Volvo/S40 | 4 | 4 | ↔ | 85 | 0,53% |
| 22º | Audi/A6 | - | 7 | ▼ | 42 | 0,26% |
| 23º | Volvo/S60 | 2 | 4 | ▼ | 22 | 0,14% |
| 24º | Citroen/C5 | 3 | - | ▲ | 22 | 0,14% |
| 25º | Volvo/V50 | 1 | - | ▲ | 21 | 0,13% |
| 26º | Lexus/ES350 | 1 | - | ▲ | 20 | 0,13% |
| 27º | Volvo/S80 | 2 | 2 | ↔ | 19 | 0,12% |
| 28º | M.Benz/C230 | - | - | ↔ | 0 | 0,00% |
| 29º | Ford/Mondeo | - | - | ↔ | 0 | 0,00% |
| | TOTAL | 1.190 | 1.050 | ▲ | 15.998 | 100,00% |

SW Médios

| | Modelos | DEZ | NOV | | Acumulado (jan a dez) | Part. (%) s/ Total |
|----|--------------------|--------------|--------------|----------|--------------------------|-----------------------|
| 1º | Fiat/Palio Weekend | 3.230 | 3.292 | ▼ | 30.392 | 36,57% |
| 2º | VW/Space Fox | 1.662 | 1.354 | ▲ | 22.220 | 26,74% |
| 3º | VW/Parati | 1.035 | 1.058 | ▼ | 17.766 | 21,38% |
| 4º | Peugeot/206 SW | 31 | 42 | ▼ | 8.851 | 10,65% |
| 5º | Peugeot/207 SW | 567 | 596 | ▼ | 3.876 | 4,66% |
| | TOTAL | 6.525 | 6.342 | ▲ | 83.105 | 100,00% |

MODELOS MAIS EMPLACADOS – ACUMULADO ATÉ DEZEMBRO/2008

| SW Grandes | | | | | | |
|-------------------|--------------------------|------------|------------|----------|--------------------------|-----------------------|
| | Modelos | DEZ | NOV | | Acumulado (jan a dez) | Part. (%) s/ Total |
| 1º | Renault/Megane GrandTour | 194 | 142 | ▲ | 4.181 | 43,37% |
| 2º | Toyota/Fielder | 6 | 7 | ▼ | 2.718 | 28,19% |
| 3º | VW/Jetta Variant | 207 | 98 | ▲ | 1.313 | 13,62% |
| 4º | Peugeot/307 SW | 26 | 24 | ▲ | 1.132 | 11,74% |
| 5º | VW/Passat Variant | 32 | 19 | ▲ | 297 | 3,08% |
| 6º | Fiat/Marea Weekend | - | - | ↔ | 0 | 0,00% |
| TOTAL | | 465 | 290 | ▲ | 9.641 | 100,00% |

| Monocab | | | | | | |
|----------------|---------------------|--------------|--------------|----------|--------------------------|-----------------------|
| | Modelos | DEZ | NOV | | Acumulado (jan a dez) | Part. (%) s/ Total |
| 1º | Honda/Fit | 3.255 | 2.732 | ▲ | 40.512 | 38,07% |
| 2º | Fiat/Idea | 1.239 | 1.305 | ▼ | 27.011 | 25,38% |
| 3º | GM/Meriva | 1.561 | 1.723 | ▼ | 24.363 | 22,89% |
| 4º | Fiat/Doblo | 525 | 632 | ▼ | 8.645 | 8,12% |
| 5º | Kia/Picanto | 107 | 97 | ▲ | 3.222 | 3,03% |
| 6º | Renault/Kangoo | 120 | 168 | ▼ | 2.176 | 2,04% |
| 7º | M.Benz/Classe A / B | 28 | 41 | ▼ | 494 | 0,46% |
| TOTAL | | 6.835 | 6.698 | ▲ | 106.423 | 100,00% |

| Grandcab | | | | | | |
|-----------------|--------------------------|--------------|------------|----------|--------------------------|-----------------------|
| | Modelos | DEZ | NOV | | Acumulado (jan a dez) | Part. (%) s/ Total |
| 1º | GM/Zafira | 552 | 583 | ▼ | 10.272 | 37,40% |
| 2º | Citroen/Xsara Picasso | 441 | 443 | ▼ | 9.367 | 34,11% |
| 3º | Renault/Scenic | 185 | 270 | ▼ | 3.931 | 14,31% |
| 4º | Citroen/C4 Grand Picasso | 239 | 346 | ▼ | 2.323 | 8,46% |
| 5º | Kia/Carens | 133 | 125 | ▲ | 913 | 3,32% |
| 6º | Chrysler/Town Country | 15 | 17 | ▼ | 286 | 1,04% |
| 7º | Kia/Carnival | 13 | 15 | ▼ | 269 | 0,98% |
| 7º | Mitsubishi/Grandis | 6 | 8 | ▼ | 99 | 0,36% |
| 8º | Chrysler/Gcaravan | - | - | ↔ | 3 | 0,01% |
| TOTAL | | 1.584 | 616 | ▲ | 27.463 | 100,00% |

| Tabelas | DEZ | NOV | | Acumulado 2007 | Acumulado 2008 |
|---------------------------|--------|--------|---|-------------------|-------------------|
| Veículo de Entrada | 37,17% | 38,96% | ▲ | 38,39% | 40,09% |
| Hatch Pequenos | 13,53% | 13,31% | ▼ | 17,92% | 14,38% |
| Hatch Médios | 5,68% | 6,24% | ▲ | 5,49% | 6,86% |
| Sedans Pequenos | 14,55% | 14,62% | ▲ | 16,62% | 16,26% |
| Sedans Compactos | 3,83% | 3,06% | ▼ | 2,30% | 2,23% |
| Sedans Médios | 13,83% | 12,26% | ▼ | 8,19% | 9,11% |
| Sedans Grandes | 0,82% | 0,81% | ▼ | 0,48% | 0,73% |
| SW Médios | 4,49% | 4,88% | ▲ | 4,10% | 3,79% |
| SW Grandes | 0,32% | 0,22% | ▼ | 0,76% | 0,44% |
| Monocab | 4,70% | 5,16% | ▲ | 5,11% | 4,86% |
| Grandcab | 1,09% | 0,47% | ▼ | 0,64% | 1,25% |

MODELOS MAIS EMPLACADOS – ACUMULADO ATÉ DEZEMBRO/2008

| Pick-ups Pequenas | | | | | |
|-------------------|------------------------|---------------|-----------------|--------------------------|-----------------------|
| | Modelos | DEZ | NOV | Acumulado (jan a dez) | Part. (%) s/ Total |
| 1º | Fiat/Strada | 5.265 | 5.772 ▼ | 71.929 | 50,10% |
| 2º | GM/Montana | 770 | 1.286 ▼ | 32.751 | 22,81% |
| 3º | VW/Saveiro | 1.435 | 1.982 ▼ | 30.568 | 21,29% |
| 4º | Ford/Courier | 383 | 494 ▼ | 8.333 | 5,80% |
| | TOTAL | 7.853 | 9.534 ▼ | 143.581 | 100,00% |
| Pick-ups Grandes | | | | | |
| | Modelos | DEZ | NOV | Acumulado (jan a dez) | Part. (%) s/ Total |
| 1º | GM/S-10 | 1.993 | 2.563 ▼ | 31.437 | 32,90% |
| 2º | Toyota/Hilux | 2.238 | 1.842 ▲ | 21.731 | 22,74% |
| 3º | Mitsubishi/L200 | 1.413 | 1.314 ▲ | 19.039 | 19,93% |
| 4º | Ford/Ranger | 884 | 793 ▲ | 13.615 | 14,25% |
| 5º | Nissan/Frontier | 549 | 367 ▲ | 6.230 | 6,52% |
| 6º | Ford/F250 | 95 | 129 ▼ | 2.312 | 2,42% |
| 7º | Dodge/Ram | 62 | 45 ▲ | 1.180 | 1,24% |
| | TOTAL | 7.234 | 7.053 ▲ | 95.544 | 100,00% |
| SUVs | | | | | |
| | Modelos | DEZ | NOV | Acumulado (jan a dez) | Part. (%) s/ Total |
| 1º | Ford/Ecosport | 3.465 | 2.499 ▲ | 44.179 | 30,07% |
| 2º | Hyundai/Tucson | 1.087 | 938 ▲ | 19.643 | 13,37% |
| 3º | Mitsubishi/Pajero | 1.466 | 1.350 ▲ | 18.124 | 12,34% |
| 4º | GM/Tracker | 648 | 640 ▲ | 8.698 | 5,92% |
| 5º | Honda/CRV | 864 | 1.085 ▼ | 8.164 | 5,56% |
| 6º | Kia/Sportage | 520 | 297 ▲ | 7.106 | 4,84% |
| 7º | Toyota/Hilux SW4 | 520 | 465 ▲ | 7.028 | 4,78% |
| 8º | GM/Captiva | 1.230 | 1.502 ▼ | 4.747 | 3,23% |
| 9º | Hyundai/Santafe GLS V6 | 567 | 420 ▲ | 4.698 | 3,20% |
| 10º | GM/Blazer | 87 | 244 ▼ | 2.592 | 1,76% |
| 11º | Hyundai/Vera Cruz | 159 | 109 ▲ | 2.243 | 1,53% |
| 12º | Land Rover/FreeLander | 178 | 177 ▲ | 2.222 | 1,51% |
| 13º | Kia/Sorento | 135 | 121 ▲ | 2.150 | 1,46% |
| 14º | Mitsubishi/Airtrek | 67 | 123 ▼ | 1.957 | 1,33% |
| 15º | Mitsubishi/Outlander | 245 | 178 ▲ | 1.823 | 1,24% |
| 16º | Toyota/RAV4 | 138 | 143 ▼ | 1.577 | 1,07% |
| 17º | Troller/T-4 | 76 | 74 ▲ | 1.139 | 0,78% |
| 18º | Toyota/Land Cruise | 82 | 77 ▲ | 1.036 | 0,71% |
| 19º | Land Rover/Range Rover | 86 | 55 ▲ | 991 | 0,67% |
| 20º | Ssangyong/Actyon | 58 | 63 ▼ | 927 | 0,63% |
| 21º | Land Rover/Discovery | 56 | 38 ▲ | 796 | 0,54% |
| 22º | Dodge/Journey | 349 | 21 ▲ | 779 | 0,53% |
| 23º | Jeep/Cherokee | 34 | 42 ▼ | 750 | 0,51% |
| 24º | Porsche/Cayenne | 43 | 59 ▼ | 523 | 0,36% |
| 25º | VW/Touareg | 31 | 33 ▼ | 396 | 0,27% |
| 26º | Nissan/Xtrail | 46 | 34 ▲ | 381 | 0,26% |
| 27º | Subaru/Forester | 22 | 27 ▼ | 344 | 0,23% |
| 28º | BMW/X5 | 32 | 23 ▲ | 310 | 0,21% |
| 29º | Ssangyong/Rexton | 12 | 21 ▼ | 277 | 0,19% |
| 30º | Mahindra/Scorpio | 41 | 19 ▲ | 270 | 0,18% |
| 31º | Nissan/Pathfinder | 9 | 42 ▼ | 205 | 0,14% |
| 32º | Ssangyong/Kyronm | 17 | 12 ▲ | 200 | 0,14% |
| 33º | Nissan/Xterra | 4 | 40 ▼ | 176 | 0,12% |
| 34º | Audi/Q7 | 7 | 9 ▼ | 124 | 0,08% |
| 35º | Volvo/XC90 | 5 | 6 ▼ | 94 | 0,06% |
| 36º | Land Rover/Defender | 16 | 6 ▲ | 82 | 0,06% |
| 37º | BMW/X3 | 2 | 1 ▲ | 74 | 0,05% |
| 38º | M.Benz/ML350 | 1 | 1 ∅ | 57 | 0,04% |
| 39º | M.Benz/ML500 | - | 1 ▼ | 30 | 0,02% |
| 40º | Jeep/Commander | 1 | - ▲ | 8 | 0,01% |
| 41º | Volvo/XC70 | - | - ∅ | 0 | 0,00% |
| 42º | Troller/Pantanal | - | - ∅ | 0 | 0,00% |
| 43º | Hyundai/Terracan | - | - ∅ | 0 | 0,00% |
| 44º | Ssangyong/Musso | - | - | 0 | 0,00% |
| | TOTAL | 12.406 | 10.995 ▲ | 146.920 | 100,00% |

MODELOS MAIS EMPLACADOS – ACUMULADO ATÉ DEZEMBRO/2008

Furgões

| | Modelos | DEZ | NOV | | Acumulado (jan a dez) | Part. (%) s/ Total |
|-----|-----------------|--------------|--------------|----------|--------------------------|-----------------------|
| 1º | VW/Kombi | 1.714 | 2.153 | ▼ | 28.123 | 43,12% |
| 2º | Hyundai/HR | 476 | 656 | ▼ | 12.629 | 19,36% |
| 3º | Fiat/Ducato | 642 | 515 | ▲ | 7.867 | 12,06% |
| 4º | Renault/Master | 238 | 255 | ▼ | 4.091 | 6,27% |
| 5º | Kia/K2500 | 165 | 183 | ▼ | 3.581 | 5,49% |
| 6º | M.Benz/Sprinter | 254 | 259 | ▼ | 3.355 | 5,14% |
| 7º | Peugeot/Boxer | 154 | 169 | ▼ | 2.135 | 3,27% |
| 8º | Citroen/Jumper | 109 | 102 | ▲ | 1.449 | 2,22% |
| 9º | Iveco/Daily | 96 | 91 | ▲ | 1.278 | 1,96% |
| 10º | Kia/K2700 | 33 | 34 | ▼ | 686 | 1,05% |
| 11º | Hyundai/H100 | - | - | ↔ | 28 | 0,04% |
| 12º | Kia/Besta | - | - | ↔ | 2 | 0,00% |
| | TOTAL | 3.881 | 4.417 | ▼ | 65.224 | 100,00% |

Furgões Pequenos

| | Modelos | DEZ | NOV | | Acumulado (jan a dez) | Part. (%) s/ Total |
|----|-----------------|--------------|--------------|----------|--------------------------|-----------------------|
| 1º | Fiat/Fiorino | 1.217 | 1.322 | ▼ | 18.116 | 84,51% |
| 2º | Fiat/Doblo | 90 | 136 | ▼ | 1.651 | 7,70% |
| 3º | Peugeot/Partner | 65 | 72 | ▼ | 1.144 | 5,34% |
| 4º | Changan/Chana | 41 | 46 | ▼ | 525 | 2,45% |
| 5º | Fiat/Uno | - | - | ↔ | 0 | 0,00% |
| | TOTAL | 1.413 | 1.576 | ▼ | 21.436 | 100,00% |

| | Modelos | DEZ | NOV | | Acumulado 2007 | Acumulado 2008 |
|--|--------------------------|--------|--------|---|-------------------|-------------------|
| | Pick-ups Pequenas | 23,95% | 28,40% | ▼ | 33,19% | 30,37% |
| | Pick-ups Grandes | 22,06% | 21,01% | ▲ | 20,09% | 20,21% |
| | SUVs | 37,84% | 32,75% | ▲ | 29,31% | 31,08% |
| | Furgões | 11,84% | 13,16% | ▼ | 12,31% | 13,80% |
| | Furgões Pequenos | 4,31% | 4,69% | ▼ | 5,11% | 4,53% |

MODELOS MAIS EMPLACADOS – ACUMULADO ATÉ DEZEMBRO/2008

MOTOCICLETAS

CITY

| | Modelos | DEZ | NOV | Acumulado (jan a dez) | Part. (%) s/ Total |
|-----|--------------------|-----------------|---------------|--------------------------|-----------------------|
| 1º | CG150 | 33.001 ▲ | 26.271 | 442.008 | 34,48 |
| 2º | CG 125 | 34.684 ▲ | 29.023 | 382.992 | 29,87 |
| 3º | YBR 125 | 10.446 ▲ | 9.798 | 127.222 | 9,92 |
| 4º | EN125 | 4.626 ▲ | 4.551 | 84.762 | 6,61 |
| 5º | CBX 250 TWISTE | 4.730 ▲ | 3.506 | 76.131 | 5,94 |
| 6º | SPEED 150 | 4.161 ▲ | 3.965 | 37.105 | 2,89 |
| 7º | FAZER | 2.204 ▲ | 1.451 | 36.771 | 2,87 |
| 8º | INTRUDER 125 | 943 ▲ | 820 | 24.699 | 1,93 |
| 9º | HUNTER 125 | 957 ▲ | 914 | 19.735 | 1,54 |
| 10º | MAX 125 | 1.297 ▲ | 1.255 | 18.704 | 1,46 |
| | Total geral | 99.265 ▲ | 83.673 | 1.282.023 | 100,00 |

CUSTOM

| | Modelos | DEZ | NOV | Acumulado (jan a dez) | Part. (%) s/ Total |
|-----|--------------------|----------------|--------------|--------------------------|-----------------------|
| 1º | KANSAS 150 | 1.506 ▲ | 1.414 | 12.728 | 44,95 |
| 2º | SHADOW 750 | 141 ▼ | 161 | 2.508 | 8,86 |
| 3º | FY 250 | 46 ▼ | 55 | 1.870 | 6,60 |
| 4º | DRAG STAR XVS | 174 ▲ | 166 | 1.819 | 6,42 |
| 5º | BLADE | 144 ▼ | 155 | 1.682 | 5,94 |
| 6º | BOULEVARD M800 | 97 ▲ | 93 | 1.373 | 4,85 |
| 7º | MT-03 | 89 ▲ | 79 | 1.350 | 4,77 |
| 8º | XL 883 C | 77 ◡ | 77 | 1.194 | 4,22 |
| 9º | FLSTF | 82 ▲ | 65 | 790 | 2,79 |
| 10º | MIRAGE 250 | 68 ▲ | 59 | 745 | 2,63 |
| | Total geral | 2.577 ▲ | 2.502 | 28.317 | 100,00 |

MAXTRAIL

| | Modelos | DEZ | NOV | Acumulado (jan a dez) | Part. (%) s/ Total |
|-----|--------------------|--------------|------------|--------------------------|-----------------------|
| 1º | XT 660 | 204 ▼ | 226 | 2.569 | 48,25 |
| 2º | DL1000 | 50 ▼ | 56 | 883 | 16,59 |
| 3º | BMW R1200 | 79 ▲ | 52 | 845 | 15,87 |
| 4º | XL 1000V | 8 ▼ | 13 | 368 | 6,91 |
| 5º | TDM TWIN900 | 11 ▲ | 5 | 260 | 4,88 |
| 6º | XB12 | 4 ▼ | 5 | 149 | 2,80 |
| 7º | G650 | 2 ▲ | 1 | 94 | 1,77 |
| 8º | ADVENTURE 990 | 4 ▼ | 5 | 53 | 1,00 |
| 9º | F650 | 21 ▲ | 12 | 65 | 1,22 |
| 10º | YG 125 | - ◡ | - | 12 | 0,23 |
| | Total geral | 383 ▲ | 377 | 5.324 | 100,00 |

NAKED/ROADSTER

| | Modelos | DEZ | NOV | Acumulado (jan a dez) | Part. (%) s/ Total |
|-----|--------------------|--------------|------------|--------------------------|-----------------------|
| 1º | CB600 | 466 ▲ | 445 | 5.864 | 46,08 |
| 2º | BANDIT | 147 ▼ | 164 | 2.599 | 20,42 |
| 3º | GS500 | 81 ▲ | 77 | 1.676 | 13,17 |
| 4º | FAZER | 111 ▼ | 124 | 1.135 | 8,92 |
| 5º | CB1300 | 41 ▲ | 30 | 649 | 5,10 |
| 6º | XB12 | 9 ▲ | 7 | 162 | 1,27 |
| 7º | XB9 | 2 ▼ | 3 | 149 | 1,17 |
| 8º | GREEN RUNNER | - ▼ | 6 | 138 | 1,08 |
| 9º | MONSTER | 15 ▲ | 12 | 113 | 0,89 |
| 10º | K1200 | - ▼ | 3 | 58 | 0,46 |
| | Total geral | 876 ▼ | 882 | 12.725 | 100,00 |

MODELOS MAIS EMPLACADOS – ACUMULADO ATÉ DEZEMBRO/2008

SCOOTER/CUB

| Modelos | DEZ | NOV | Acumulado (jan a dez) | Part. (%) s/ Total |
|--------------------|-----------------|---------------|--------------------------|-----------------------|
| 1º BIZ | 14.569 ▲ | 12.122 | 196.172 | 54,11 |
| 2º POP 100 | 4.023 ▲ | 3.928 | 67.769 | 18,69 |
| 3º WEB 100 | 1.711 ▼ | 1.911 | 25.908 | 7,15 |
| 4º AN 125 | 1.097 ▲ | 910 | 21.528 | 5,94 |
| 5º NEO AT115 | 798 ▲ | 633 | 18.158 | 5,01 |
| 6º JL50 | 559 ▼ | 566 | 7.340 | 2,02 |
| 7º LASER 150 | 418 ▲ | 407 | 4.600 | 1,27 |
| 8º LF 110 | 263 ▲ | 224 | 3.574 | 0,99 |
| 9º JL110 | 271 ▲ | 216 | 3.476 | 0,96 |
| 10º FUTURE | 282 ▼ | 312 | 3.303 | 0,91 |
| Total geral | 24.746 ▲ | 21.840 | 362.516 | 100,00 |

SPORT

| Modelos | DEZ | NOV | Acumulado (jan a dez) | Part. (%) s/ Total |
|---------------------|----------------|--------------|--------------------------|-----------------------|
| 1º GREEN SPORT | 290 ▲ | 224 | 2.768 | 19,94 |
| 2º CBR 600 | 119 ▲ | 92 | 2.070 | 14,91 |
| 3º YZF R1 | 195 ▲ | 191 | 1.663 | 11,98 |
| 4º HONDA CBR 1000RR | 93 ▲ | 90 | 1.543 | 11,12 |
| 5º COMET 250R | 92 ▼ | 166 | 1.289 | 9,29 |
| 6º GSX750 | 35 ▼ | 49 | 961 | 6,92 |
| 7º GSXR1000 | 68 ▲ | 65 | 918 | 6,61 |
| 8º GSXR750 | 61 ▲ | 52 | 733 | 5,28 |
| 9º GSX 1300 | 43 ▲ | 40 | 705 | 5,08 |
| 10º YZF R6 | 20 ▼ | 37 | 461 | 3,32 |
| Total geral | 1.077 ▲ | 1.047 | 7.830 | 100,00 |

TOURING

| Modelos | DEZ | NOV | Acumulado (jan a dez) | Part. (%) s/ Total |
|---------------------|--------------|------------|--------------------------|-----------------------|
| 1º FXD | 48 ▼ | 55 | 544 | 31,16 |
| 2º FLHTCUI | 19 ∩ | 19 | 258 | 14,78 |
| 3º FXDC | 4 ▼ | 6 | 235 | 13,46 |
| 4º FLHRC | 9 ▲ | 1 | 202 | 11,57 |
| 5º FLSTC | 15 ∩ | 15 | 199 | 11,40 |
| 6º K1200 | 2 ∩ | 2 | 85 | 4,87 |
| 7º GOLDWING GL 1800 | 6 ▲ | - | 82 | 4,70 |
| 8º VRSCDX | - ▼ | 3 | 77 | 4,41 |
| 9º R1200 | 7 ▲ | - | 50 | 2,86 |
| 10º CONCOURS | - ∩ | - | 6 | 0,34 |
| Total geral | 111 ▲ | 101 | 1.746 | 100,00 |

TRAIL/FUN

| Modelos | DEZ | NOV | Acumulado (jan a dez) | Part. (%) s/ Total |
|--------------------|-----------------|---------------|--------------------------|-----------------------|
| 1º NXR150 | 7.487 ▲ | 7.241 | 111.418 | 51,88 |
| 2º XTZ 125 | 1.740 ▲ | 1.621 | 27.329 | 12,72 |
| 3º XR 250 | 1.727 ▲ | 1.512 | 26.836 | 12,50 |
| 4º NX-4 | 1.013 ▲ | 907 | 16.766 | 7,81 |
| 5º LANDER | 673 ▲ | 631 | 14.169 | 6,60 |
| 6º STX | 572 ▲ | 359 | 9.450 | 4,40 |
| 7º XTZ 250 | 394 ▼ | 416 | 4.521 | 2,11 |
| 8º JH125 | 270 ▲ | 231 | 3.398 | 1,58 |
| 9º NXR125 | 36 ▲ | 30 | 437 | 0,20 |
| 10º XLR 125 | 18 ▲ | 5 | 119 | 0,06 |
| Total geral | 13.948 ▲ | 12.977 | 214.771 | 100,00 |

MODELOS MAIS EMPLACADOS – ACUMULADO ATÉ DEZEMBRO/2008

GAMINHÕES

SEMI-LEVE

| Modelos | DEZ | NOV | | Acumulado (jan a dez) | Part. (%) s/ Total |
|------------------------|------------|------------|----------|--------------------------|-----------------------|
| 1º FORD/F350 | 143 | 139 | ▲ | 2.494 | 27,89% |
| 2º M.BENZ/SPRINTER 313 | 96 | 112 | ▼ | 2.032 | 23,00% |
| 3º IVECO/DAILY 5516 | 83 | 75 | ▲ | 1.406 | 15,74% |
| 4º IVECO/DAILY 3514 | 88 | 91 | ▼ | 1.186 | 12,71% |
| 5º VW/5.140 | 56 | 49 | ▲ | 1.113 | 12,70% |
| 6º IVECO/DAILY 4514 | 27 | 31 | ▼ | 211 | 2,19% |
| 7º M.BENZ/SPRINTER 413 | 17 | 14 | ▲ | 205 | 1,93% |
| 8º M.BENZ/GUERRA | 5 | 2 | ▲ | 146 | 1,75% |
| 9º FORD/F4000 | 36 | 35 | ▲ | 134 | 0,79% |
| 10º M.BENZ/ALCATRAZ | 5 | 4 | ▲ | 43 | 0,43% |
| Total geral | 559 | 553 | ▲ | 9.043 | 100,00% |

LEVE

| Modelos | DEZ | NOV | | Acumulado (jan a dez) | Part. (%) s/ Total |
|----------------------|--------------|--------------|----------|--------------------------|-----------------------|
| 1º VW/8.150 | 442 | 397 | ▲ | 6.643 | 27,26% |
| 2º M.BENZ/710 | 420 | 414 | ▲ | 5.875 | 23,68% |
| 3º FORD/F4000 | 215 | 161 | ▲ | 2.898 | 11,84% |
| 4º FORD/CARGO 815 | 224 | 238 | ▼ | 2.362 | 8,92% |
| 5º M.BENZ/ACCELO 915 | 140 | 172 | ▼ | 2.086 | 8,33% |
| 6º VW/9.150 | 171 | 162 | ▲ | 1.670 | 6,28% |
| 7º VW/8.120 | 69 | 103 | ▼ | 1.365 | 5,60% |
| 8º FORD/CARGO 712 | 90 | 87 | ▲ | 959 | 3,67% |
| 9º AGRALE/8500T | 30 | 31 | ▼ | 326 | 1,08% |
| 10º AGRALE/9200T | 10 | 17 | ▼ | 186 | 0,75% |
| Total geral | 1.865 | 1.818 | ▲ | 24.746 | 100,00% |

MÉDIO

| Modelos | DEZ | NOV | | Acumulado (jan a dez) | Part. (%) s/ Total |
|-----------------------|------------|------------|----------|--------------------------|-----------------------|
| 1º VW/13.180 | 233 | 230 | ▲ | 3.219 | 30,46% |
| 2º M.BENZ/1313 | 220 | 174 | ▲ | 2.400 | 22,17% |
| 3º FORD/CARGO 1317 | 106 | 150 | ▼ | 1.712 | 16,09% |
| 4º M.BENZ/ATEGO 1418 | 23 | 45 | ▼ | 946 | 9,70% |
| 5º VW/15.180 | 79 | 57 | ▲ | 765 | 6,95% |
| 6º FORD/CARGO 1517 | 44 | 48 | ▼ | 573 | 5,32% |
| 7º M.BENZ/ATEGO 1518 | 18 | 19 | ▼ | 435 | 4,40% |
| 8º M.BENZ/INDUSCAR | 6 | 13 | ▼ | 211 | 2,12% |
| 9º AGRALE/13000 | 10 | 18 | ▼ | 172 | 1,59% |
| 10º M.BENZ/ATEGO 1315 | 3 | 2 | ▲ | 68 | 0,70% |
| Total geral | 745 | 757 | ▼ | 10.549 | 100,00% |

MODELOS MAIS EMPLACADOS – ACUMULADO ATÉ DEZEMBRO/2008

SEMI-PESADO

| Modelos | DEZ | NOV | | Acumulado (jan a dez) | Part. (%) s/ Total |
|----------------------|--------------|--------------|----------|--------------------------|-----------------------|
| 1º VW/24250 | 432 | 517 | ▼ | 7.097 | 16,10% |
| 2º M.BENZ/1620 | 351 | 487 | ▼ | 6.317 | 14,35% |
| 3º VW/19.320 | 220 | 219 | ▲ | 3.431 | 7,84% |
| 4º VOLVO/VM260 | 195 | 209 | ▼ | 2.872 | 6,46% |
| 5º FORD/CARGO 2422 | 84 | 165 | ▼ | 2.325 | 5,44% |
| 6º M.BENZ/ATEGO 2425 | 176 | 178 | ▼ | 2.165 | 4,74% |
| 7º FORD/CARGO 2428 | 128 | 171 | ▼ | 1.964 | 4,36% |
| 8º VW/26.260 | 153 | 134 | ▲ | 1.661 | 3,60% |
| 9º FORD/CARGO 2628 | 114 | 140 | ▼ | 1.623 | 3,59% |
| 10º VW/15.180 | 102 | 143 | ▼ | 1.560 | 3,44% |
| Total geral | 3.106 | 3.692 | ▼ | 44.983 | 100,00% |

PESADO

| Modelos | DEZ | NOV | | Acumulado (jan a dez) | Part. (%) s/ Total |
|------------------------|--------------|--------------|----------|--------------------------|-----------------------|
| 1º M.BENZ/AXOR 2540 | 91 | 198 | ▼ | 3.292 | 10,40% |
| 2º IVECO/STRALIS HD570 | 143 | 157 | ▼ | 3.149 | 9,87% |
| 3º SCANIA/G420 | 272 | 363 | ▼ | 2.721 | 7,25% |
| 4º VOLVO/FH440 | 215 | 213 | ▲ | 2.520 | 7,22% |
| 5º SCANIA/G380 | 229 | 325 | ▼ | 2.444 | 6,90% |
| 6º VOLVO/FH400 | 112 | 161 | ▼ | 2.264 | 6,55% |
| 7º VW/25.370 | 84 | 138 | ▼ | 2.060 | 6,37% |
| 8º M.BENZ/1634 | 89 | 133 | ▼ | 1.873 | 5,72% |
| 9º VW/31.320 | 75 | 80 | ▼ | 1.281 | 3,90% |
| 10º M.BENZ/AXOR 1933 | 74 | 41 | ▲ | 1.158 | 3,61% |
| Total geral | 2.044 | 2.556 | ▼ | 33.473 | 100,00% |

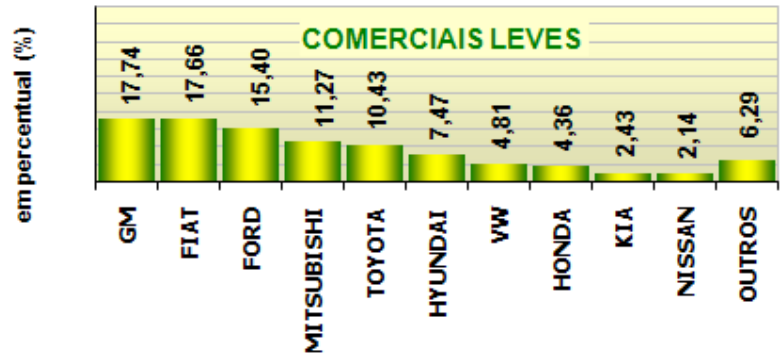
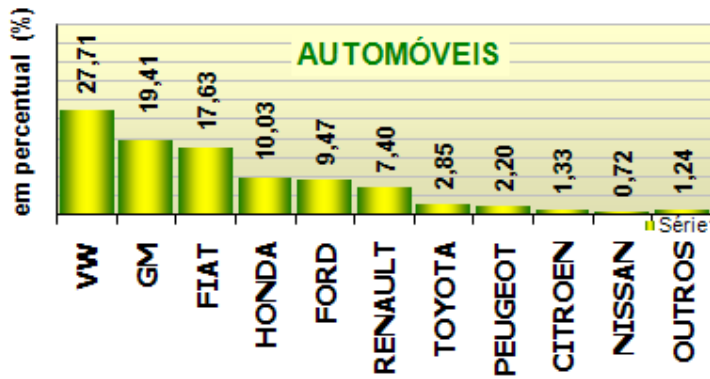
RANKING POR MARCA DE EMPLACAMENTOS

DEZEMBRO/2008

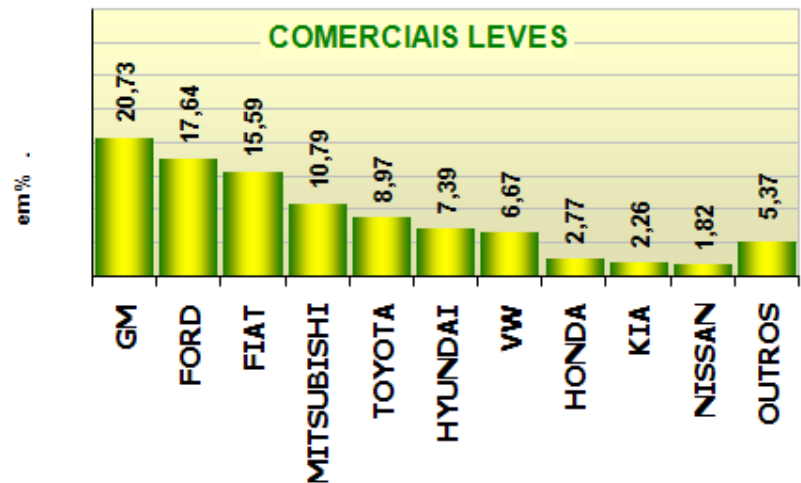
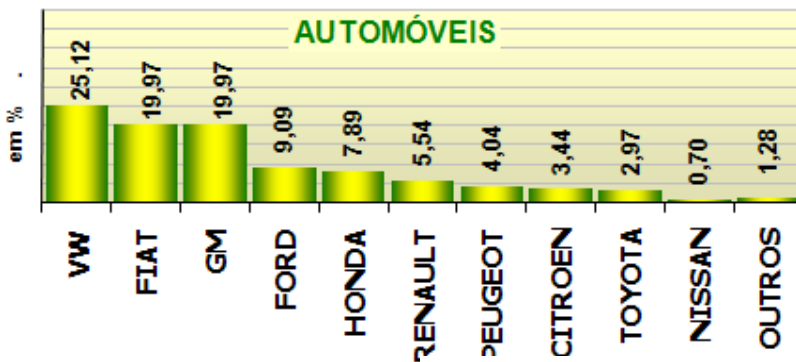
| PESSOA FÍSICA | | | | PESSOA JURÍDICA | | | | | |
|----------------------|---------------|-------------------------|---------------|------------------------|-----|-------------------------|-------|----------------|-------|
| Automóveis | | Comerciais Leves | | Automóveis | | Comerciais Leves | | | |
| 1º | GOL | 11.090 | STRADA | 2.474 | 1º | GOL | 8.306 | STRADA | 2.791 |
| 2º | CIVIC | 5.408 | ECOSPORT | 1.879 | 2º | UNO | 7.817 | ECOSPORT | 1.586 |
| 3º | CORSA SEDAN | 4.178 | HILUX | 1.231 | 3º | PALIO | 6.277 | KOMBI | 1.491 |
| 4º | UNO | 4.128 | S10 | 1.105 | 4º | KA | 4.219 | FIORINO | 1.147 |
| 5º | CELTA | 3.471 | PAJERO | 884 | 5º | COROLLA | 3.874 | HILUX | 1.007 |
| 6º | PALIO | 3.346 | CAPTIVA | 759 | 6º | SIENA | 3.118 | SAVEIRO | 936 |
| 7º | SANDERO | 2.881 | CRV | 668 | 7º | FIESTA | 2.921 | S10 | 888 |
| 8º | VOYAGE | 2.847 | TUCSON | 645 | 8º | CELTA | 2.750 | L200 | 774 |
| 9º | FIT | 2.735 | L200 | 639 | 9º | CORSA SEDAN | 2.688 | PAJERO | 582 |
| 10º | FOX | 2.688 | TRACKER | 540 | 10º | C3 | 1.786 | RANGER | 568 |
| 11º | SIENA | 2.671 | SAVEIRO | 500 | 11º | FIESTA SEDAN | 1.669 | DUCATO | 482 |
| 12º | KA | 2.636 | SANTAFE GLS V | 361 | 12º | 207 | 1.561 | MONTANA | 473 |
| 13º | FIESTA | 2.457 | RANGER | 316 | 13º | VOYAGE | 1.534 | CAPTIVA | 471 |
| 14º | PRISMA | 2.372 | MONTANA | 297 | 14º | CIVIC | 1.390 | TUCSON | 442 |
| 15º | COROLLA | 2.299 | SPORTAGE | 273 | 15º | FOX | 1.289 | HR | 421 |
| 16º | PALIO WEEKEND | 2.170 | FRONTIER | 271 | 16º | PALIO WEEKEND | 1.060 | FRONTIER | 278 |
| 17º | LOGAN | 1.518 | HILUX SW4 | 249 | 17º | C4 PALLAS | 1.000 | COURIER | 274 |
| 18º | CORSA | 1.505 | JOURNEY | 228 | 18º | PUNTO | 890 | HILUX SW4 | 271 |
| 19º | FIESTA SEDAN | 1.497 | KOMBI | 223 | 19º | CORSA | 787 | SPORTAGE | 247 |
| 20º | SPACE FOX | 1.303 | Outlander | 167 | 20º | PRISMA | 757 | SPRINTER | 219 |
| 21º | MERIVA | 1.169 | DUCATO | 161 | 21º | 307 | 720 | SANTAFE GLS V6 | 206 |
| 22º | CROSS FOX | 1.167 | COURIER | 109 | 22º | IDEA | 635 | CRV | 196 |
| 23º | VECTRA | 1.101 | FREELANDER | 101 | 23º | BORA | 621 | MASTER | 195 |
| 24º | ASTRA | 995 | VERACRUZ | 84 | 24º | PARATI | 574 | K2500 | 139 |
| 25º | 207 | 759 | RAV4 | 76 | 25º | FIT | 520 | BOXER | 137 |
| 26º | GOLF | 719 | FIORINO | 71 | 26º | SANDERO | 479 | JOURNEY | 121 |
| 27º | FOCUS | 704 | SORENTO | 68 | 27º | LINEA | 460 | TRACKER | 108 |
| 28º | CLIO | 686 | GVITARA | 59 | 28º | FOCUS | 445 | GVITARA | 91 |
| 29º | C3 | 672 | HR | 55 | 29º | FUSION | 443 | DOBLO | 88 |
| 30º | POLO SEDAN | 649 | RANGE ROVER | 50 | 30º | LOGAN | 443 | JUMPER | 86 |
| 31º | PUNTO | 646 | F250 | 47 | 31º | JETTA | 400 | DAILY | 82 |
| 32º | IDEA | 604 | T4 | 45 | 32º | 207 SW | 396 | Outlander | 78 |
| 33º | POLO | 580 | MASTER | 43 | 33º | VECTRA | 396 | FREELANDER | 77 |
| 34º | VECTRA HATCH | 542 | LAND CRUISE | 42 | 34º | MERIVA | 392 | VERACRUZ | 75 |
| 35º | BORA | 534 | AIRTREK | 38 | 35º | STILO | 368 | BLAZER | 68 |
| 36º | MEGANE | 495 | ACTYON | 37 | 36º | ASTRA | 364 | SORENTO | 67 |
| 37º | 207 SEDAN | 478 | RAM | 37 | 37º | SPACE FOX | 359 | EDGE | 63 |
| 38º | PARATI | 461 | SPRINTER | 36 | 38º | DOBLO | 320 | RAV4 | 62 |
| 39º | ZAFIRA | 367 | DISCOVERY | 31 | 39º | XSARA PICASSO | 312 | PARTNER | 59 |
| 40º | LINEA | 359 | K2500 | 26 | 40º | CROSS FOX | 303 | F250 | 48 |
| 41º | SENTRA | 346 | XTRAIL | 26 | 41º | GOLF | 293 | LAND CRUISE | 40 |
| 42º | FOCUS SEDAN | 313 | MURANO | 23 | 42º | POLO SEDAN | 267 | RANGE ROVER | 36 |
| 43º | STILO | 273 | JUMPER | 23 | 43º | FOCUS SEDAN | 259 | CHANA | 35 |
| 44º | TIIDA | 242 | CAYENNE | 21 | 44º | 206 | 202 | T4 | 31 |
| 45º | AZERA | 238 | ML320 | 20 | 45º | CLIO | 191 | AIRTREK | 29 |
| 46º | C4 PALLAS | 231 | CHEROKEE | 19 | 46º | C4 GRAND PICASSO | 189 | SCORPIO | 28 |
| 47º | JETTA | 229 | BLAZER | 19 | 47º | ZAFIRA | 185 | K2700 | 27 |
| 48º | BEETLE | 209 | BOXER | 17 | 48º | ASTRA SEDAN | 181 | DISCOVERY | 25 |
| 49º | DOBLO | 205 | FORESTER | 17 | 49º | VECTRA HATCH | 171 | RAM | 25 |
| 50º | 307 | 184 | MINIVAN | 16 | 50º | 307 SEDAN | 162 | ML320 | 24 |

RANKING POR MARCA DE EMPLACAMENTOS PARA PESSOA FÍSICA

DEZEMBRO/2008

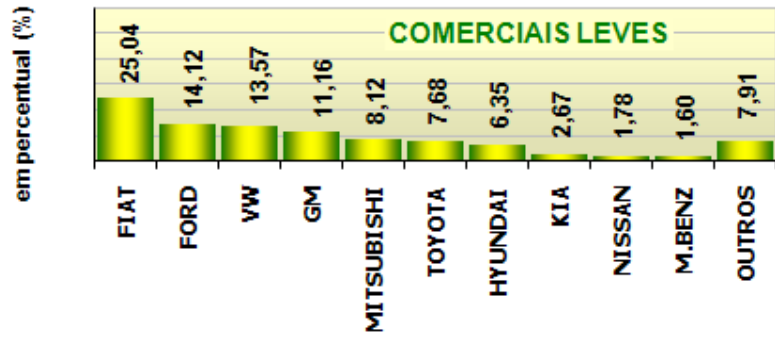
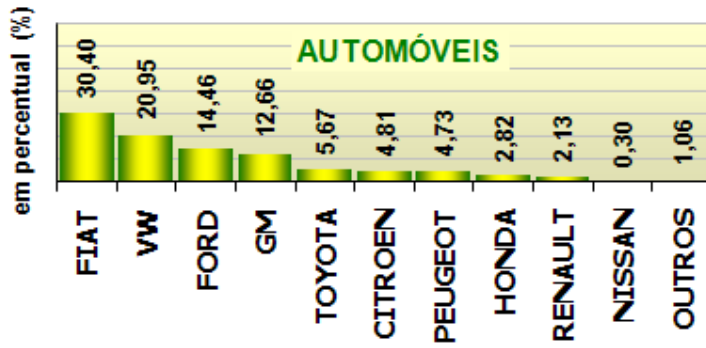


ACUMULADO/2008



RANKING POR MARCA DE EMPLACAMENTOS PARA PESSOA JURÍDICA

DEZEMBRO/2008



ACUMULADO/2008

